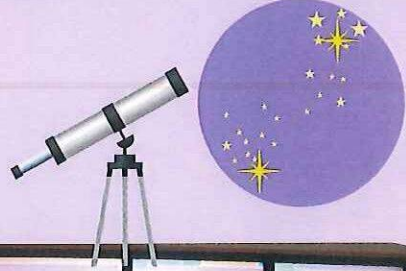


社会福祉法人 知足会

あえの里



デイサービス午前中の
リハビリ製作での作品です！
毎月変わりますのでお楽しみに！



盆踊り大会



地域の方や子供さんも
一緒になって
楽しく踊りました。



第1 あえ 夏祭



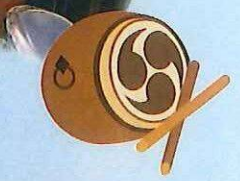
いつもと違う
皆さんの笑顔が
あふれています。



★多くの皆様の



大きな太鼓が大迫力!!
『鼓舞』の演奏



8回 の里 り!!



美しいハーマニーを聴かせて下さいました。
「兵庫大学附属須磨ノ浦高等学校吹奏楽部」



「あえ焼」に
「フランクフルト」
「ゲームコーナー」...
模擬店はいかがでしたか？



夏祭りの実行委員!!
頑張りました



ゲームコーナー
ゲーム



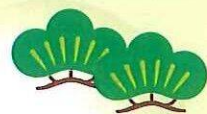
輪投げでは大興奮の
子供達の笑顔が見られました。



御来場又御協力により大盛況でした。来年もよろしくお願ひします。



特別養護老人ホーム ショートステイ



住吉神社へ初詣



真剣に
何を願ってるのかなあ?!

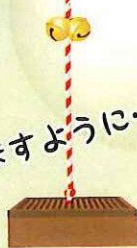
毎年恒例!! “おとそ”
今年もよい1年になりますように



はい どうぞー



いつまでも
健康でありますように...



ひなまつり



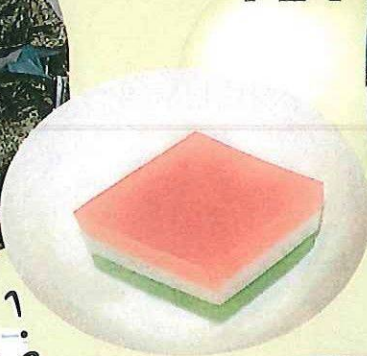
美味しい♥



おだいり様、おひな様
4ショット 笑顔でピース!!



ボール回しゲーム!!
2つのチームに分かれて競い合い...
両チーム頑張れ~



うしろ体操&リハビリ体操



みんな一生懸命
手足動かしています

1.
2.
3.
4.
5.
6...

デイサービス

習字クラブ

お手本を見ながら皆さん真剣です。
毛筆では、沢山の作品が出来上がっています。
力強い字に力を分けて頂いています！

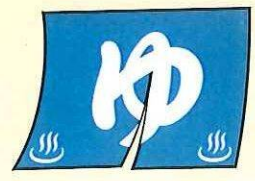


運動クラブ

只今のブームは「グラウンドゴルフ」
チームに分かれてのゲームは白熱して
いつも大歓声!!
ホールインワンを狙って
頑張っています。



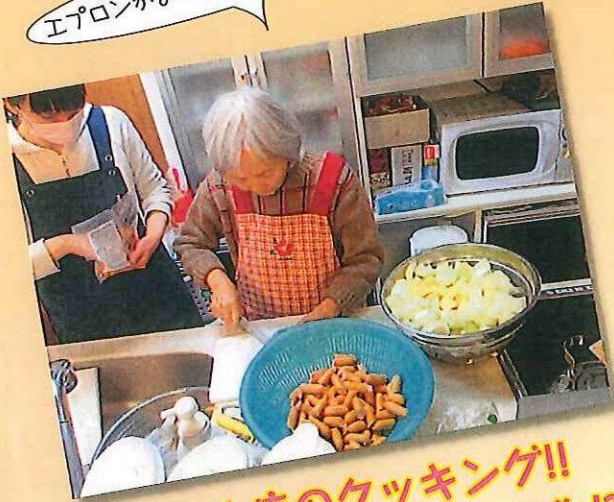
*この他にもいくつかのクラブが活動しています。
寒い時期には足湯も人気です。



みんなの家

小規模多機能型居宅介護

エプロンがよく似合っていますよ



月に1度のクッキング!!
スパゲッティとポトフを作りました

おだいり様とおひな様
1年に1度の大変身です。



これで合ってる?

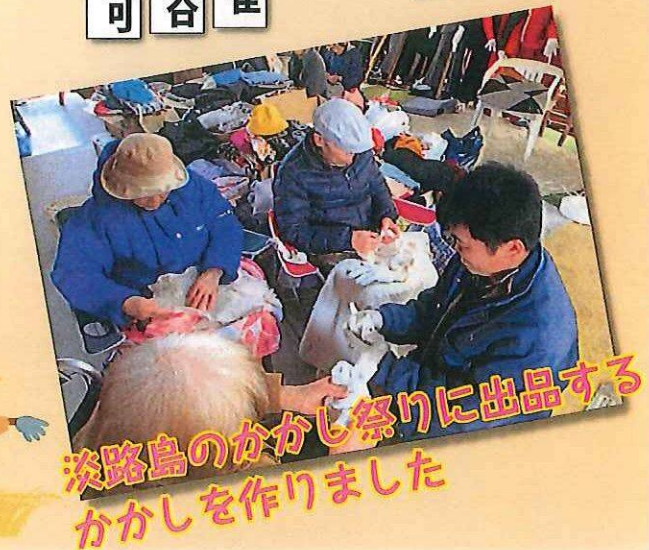
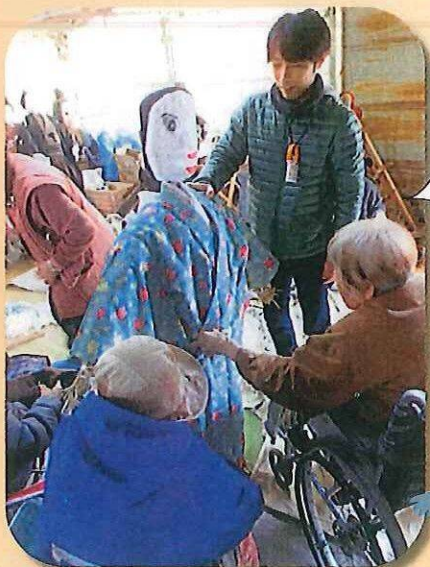


「へん」と「つくり」で
漢字を完成させるゲームです

可谷佳



かかしがほぼ出来上がりました



淡路島のかかし祭りに出品する
かかしを作りました



ケアハウス ウェルビングはりま

♪♪♪♪♪ 色々な体操を行ってま～す ♪♪♪♪♪

ラジオ体操+我ら人生60から体操

手足や背筋を伸ばし、足踏みも取り入れて朝はしっかり体をほぐします。
怪我の予防になりますね。

呼吸体操

呼吸に合わせて上体を動かし、新しい空気をしっかり取り込むことで、
肺炎撃退。

嚥下体操

唇や舌を大きく動かして、マッサージを行い咳込みや誤嚥を防ぎます。

毎日色々な運動や体操を行って、
お元気な身体と、丈夫な足づくりに励んでいます。



相談センター

あえの里の正面玄関をはいって、大きなフロアの一角に「介護保険相談センター」があります。
広い場所のすみっこにありますので…夏は暑く、冬は寒いんですよ（笑）

今回は、この相談センターにいるケアマネージャーのご紹介をします。

ケアマネージャーとは…

『ご本人やご家族の困りごとをすこしでも減らすお手伝いをさせてもらう』ことがお仕事です。
すこしかたくなりますが…以下のようなお仕事があります。

- ①介護保険認定申請の代行業務
- ②計画の作成
- ③事業所との連絡調整
- ④状況の把握・評価
- ⑤介護保険の給付管理
- ⑥相談業務



この⑥番目、相談業務…と言っても、みなさんとワイワイお話ししながら「あれ、お話ししたらちょっとスッキリした…」という気持ちになってもらったら私たちもうれしくなります。

「今後のことを考えたらちょっと心配…」「我が家で起きたビックリ事件…」「最近さあ…」など、どんなことでもお話しにきてください。じっくりゆっくりお話を聞かせてもらいますよ。みんな揃って留守の時もありますが…。（すいません！各ご家庭を訪問させてもらうのも大事な仕事の1つです。懲りずにまた来てくださいね。）

ホームヘルプ

あへの里ホームヘルプサービスは、定期的にヘルパー会議を開いて、介護保険制度の勉強をしたり、訪問内容についての話し合いをしたりしています。また、調理実習も行い、技術の向上に努めています。



めっちゃ簡単レシピ 「たぬきにぎり」

材料(4人分)

- ・ご飯 600g
- ・めんつゆ(2倍濃縮) 1/4カップ
- ・刻みネギ
- ・揚げ玉(天かす)
- ・塩 少々
- ・海苔 適量 (揚げ玉2:ネギ1)



作り方

1. 揚げ玉(天かす)と刻みネギにめんつゆを加え、良く混ぜる。
2. ご飯を入れ混ぜ合わせ、おにぎりの形に握る。
3. 海苔を巻いて完成。

ポイント

必ずご飯を入れる前の揚げ玉(天かす)に、めんつゆで味付けします。(ご飯と同時にやると、揚げ玉に味がつかない。)

あへの里の食事について

皆さんの体の状態に合わせたお食事があります。



普通食



飲み込みにくい方に...



ゼリー食



ソフト食



噛みにくい方へ...



ミキサー食



美味しく、沢山食べて頂けるよう工夫がされています。

平成26年度決算報告

貸借対照表

平成27年3月31日現在

[単位 千円]

		金額
資産の部	流動資産	213,004
	固定資産	1,010,961
	資産の部合計	1,223,965
負債の部	流動負債	29,589
	固定負債	235,629
	負債の部合計	265,218
純資産の部	基本金	294,622
	国庫補助金等積立金	452,663
	その他の積立金	0
	次期繰越活動収支差額	211,463
	(うち当期活動収支差額)	38,799
	純資産の部合計	958,748
負債及び純資産の部合計		1,223,966

資金収支計算書

自平成26年4月1日 至平成27年3月31日

[単位 千円]

		金額
經常活動による収支	収入	586,573
	支出	523,023
	差額	63,550
施設整備による収支	収入	0
	支出	839
	差額	△ 839
財務活動による収支	収入	3,195
	支出	54,507
	差額	△ 51,312
当期資金収支差額		11,399
前期末支払資金残高		172,016
当期末支払資金残高		183,415

事業活動収支計算書

自平成26年4月1日 至平成27年3月31日

[単位 千円]

		金額
事業活動収支の部	収入	599,614
	支出	560,232
	差額	39,382
事業活動外収支の部	収入	9,587
	支出	10,620
	差額	△ 1,033
特別収支の部	収入	450
	支出	0
	差額	450
当期事業活動収支差額		38,799
繰越活動収支差額の部	前期繰越活動収支差額	172,664
	当期末繰越活動収支差額	211,463
	長期預り金繰入額	0
次期繰越収支差額		211,463

ありがとうございました

昨年12月に行われましたバザーの売上げで、今回はデイサービスが「グラウンドゴルフセット」と「ブルーレイレコーダー」を購入させて頂きました。

毎日のクラブ活動やレクリエーションで大切に使わせて頂きたいと思います。

～デイサービス一同～



☆毎年12月に行っていました「バザー」ですが、今年は都合により中止となります。

あえの里川柳

こんにちわ
今年も逢えたね
桜さん

春の花
空で飛びかう
蝶の群れ

春がすみ
上でさえずる
ひばりかな

☆春に皆さんに作っていただきました

施設長より

今、国会では、安全保
障関連法案の審議が大詰
めを迎えています。今年
は「羊」年。羊は祥に通
じ、中国では吉祥の動物
とされています。群れを
成すことから「家族の安
泰」を表すとされ、いつ
までも「平和」に暮らすことを意味していま
す。そのような1年であってほしいと願って
います。

4月からは、3年に一度の介護保険制度の
改正が行われました。介護費は増え続け、団
塊の世代が75歳以上になる2025年には今
の2倍、21兆円に膨らむ見通しであります。
制度発足15年で、早くも改革が迫られていま
す。しかし今回の改正は、一時的なもので、
介護職員不足や認知症対策も不十分なもので
しかなく、事業者に対して非常に厳しい内容
であります。介護報酬の減額、利用者の自己
負担額の増加、特養入所要件の厳格化、通所
介護や訪問介護の要支援はすし等、様々な難
題が待ち受けています。当法人としては、介
護サービスの低下を招かぬよう、職員一丸と
なって真心の通うサービスに努める所存であ
ります。今後とも法人の運営活動にご理解と
ご協力をお願い申し上げます。



発行 社会福祉法人 知足会

- 特別養護老人ホーム あえの里
- ケアハウス ウェルビングはりま
- あえの里 老人ホームヘルプサービス
- あえの里 デイサービスセンター
- あえの里 介護保険相談センター

住所 〒675-0148
兵庫県加古郡播磨町北古田1丁目17番37号
TEL.079-437-6333 (代表)
FAX.079-437-7870

- 小規模多機能型居宅介護事業所 みんなの家
 - サービス付高齢者向け住宅 COCO播磨
- 住所 〒675-0143
兵庫県加古郡播磨町宮北1丁目6番6号
TEL.079-437-1002
FAX.079-437-1037

編集後記

早くも赤トンボの飛び交う季節になって
しまいました。

あっという間に過ぎてゆく日々の中で、
ゆっくりと季節を感じる心の余裕を持ちたい
と思う今日この頃です。

本来でしたらもう少し早く発行すべき所
遅くなりまして、楽しみにして下さっていた
皆様におわび申し上げます。

あえの里のホームページ <http://www.aenosato.jp>

ぜひ、ご覧ください。